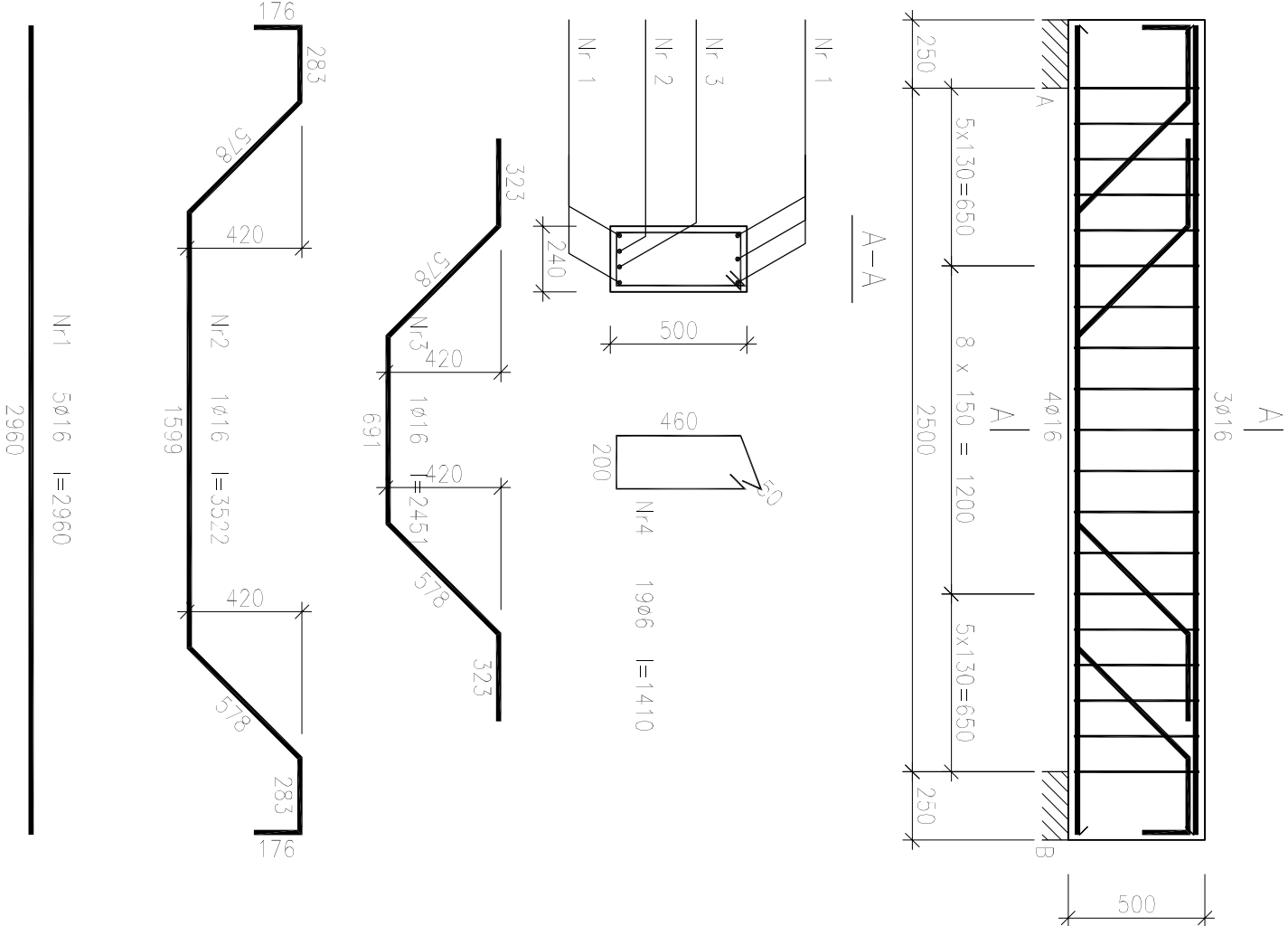


RYSUNEK KONSTRUKCYJNY BELKI B3 - SKALA 1:25





Beton	B25 (C20/25)
Stal	RB500
	St0S-b
Otulina	c nom =15+5=20 mm

Wykaz zbrojenia

				Długość całkowita [m]	
Nr pręta	Średnica [mm]	Długość [mm]	Liczba [szt.]	St0S-b	RB500
				ø6	ø16
dla jednej belki					
1	16	2960	5		14,80
2	16	3522	1		3,52
3	16	2451	1		2,45
4	6	1410	19	26,79	
Długość całkowita wg średnic				[m]	20,8
Masa 1mb pręta				[kg/mb]	0,222
Masa prętów wg średnic				[kg]	5,9
Masa prętów wg gatunków stali				[kg]	5,9
Masa całkowita				[kg]	39

UWAGA: Długość pręta jest długością obliczoną na podstawie wymiarów w osi pręta (metoda B wg PN-EN ISO 3766:2006)

 BUREAU ARCHITECTONICZNE "ATRIUM" mgr inż. arch. Marek Wyszczyski ul. 11-GO LISTOPADA 62, 84-360 LEBA email: m.wyszczynski@wp.pl tel. 59 8861 937		 PRACOWNIA INWESTYCYJNO-PROJEKTYOWA INEKO Jęży Kłajewski ul. Ostrołęcka 33, 14-200 ŁAWA tel/fax 0048 88 648 71 51	
INWESTYCJA: ADRES	BUDOWA SALI GIMNASTYCZNEJ PRZY SZKOLE PODSTAWOWEJ W OKALEWIE DZ. NR 825/2 OBR. 0009 OKALEWO, GM. SKRWILNO, POWIAT RYPIŃSKI, WOJEWÓDZTWO KUJAWSKO-POMORSKIE		
INWESTOR	GMINA SKRWILNO UL. RYPIŃSKA 7 87-510 SKRWILNO		
NAZWA RYSUNKU/SKALA RYSUNEK KONSTRUKCYJNY BELKI B3		NR RYSUNKU K-16	
ETAP PROJEKTU	ZAKRES PROJEKTU	SKALA 1:25	
PROJEKT BUDOWLANY	KONSTRUKCJE	DATA 03.2017	
PROJEKTOWAŁ	mgr inż. Jarosław Celban BK.IIF.7342/1343/98		
SPRAWDZIŁ	mgr inż. Piotr Kłosowski BK.II.F.7342/1346/98		